



電気設備・水まわり設備の定額料金制修理サービス

九電あんしんサポート「ホームサポート」

4月1日サービスラインナップをリニューアル

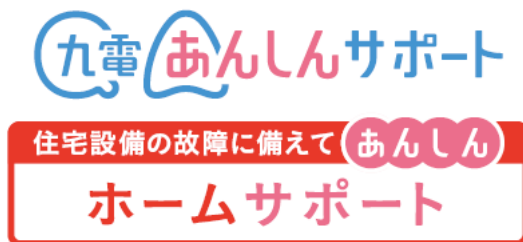
既存の電気設備修理サービスが3プランに、水まわり修理サービスが2プランに充実。

九州電力株式会社（本店：福岡県福岡市、代表取締役 社長執行役員：池辺 和弘、以下「九州電力」）とホームサーブ株式会社（本社：東京都中央区、代表取締役社長：得永 泰裕、以下「ホームサーブ」）は、電気設備・水まわり設備の修理を行うサービス「九電あんしんサポート ホームサポート」（以下「本サービス」）を2021年より提供を開始し、おかげさまで九州エリアで4万件*1を超えるご契約をいただいております。

このたび、お客さまのニーズに合わせて様々な故障トラブルに備えられるよう、本サービスのラインナップをリニューアルし、本年4月1日より提供いたします。

なお、既存のサービスにご加入いただいているお客さまにおかれましては、順次リニューアルのご案内をさせていただきます。

【URL】 <https://home.kireilife.net/>



*1 2024年12月20日時点

<報道関係の方からのお問い合わせ先>

ホームサーブ株式会社 広報 MAIL : pr@homeserve.co.jp

対象範囲なら最大30万円までの修理費を自己負担ゼロで対応する「定額制」の修理サービス*2*3

通常、ご自宅の設備に故障トラブルが発生した場合、ご自身で修理業者を探し、見積りを比較、修理の日程を調整し、作業後には直接修理業者へ修理費用を支払う必要があります。この過程には、修理業者の身元や実績の確認なども含まれるほか、修理業者の品質もそれぞれで、修理業者の比較をするだけでも、大変なお手間となります。本サービスは、定額のサービス利用料金をお支払いいただくことで、ホームサーブが選定した身元や実績の確かな修理業者の手配から、通常の修理費用の支払いまでのお客さまの負担をワンストップで対応する、いわゆる「サブスクサービス」です。ご自宅の設備故障の際の見積もり、修理業者の選定等に対するお客さまの不安を、本サービスが解消します。

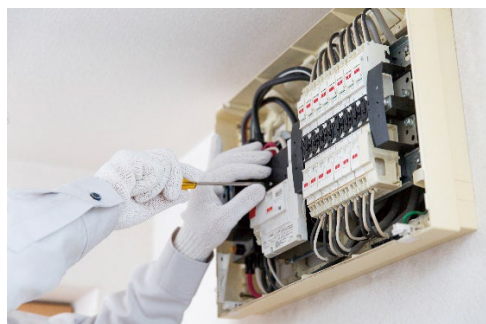


*2 「水まわり修理サービス エコノミープラン」のみ1回あたりの補償上限が5万円まで（税込）となります。

*3 サービス対象範囲における、修理1回あたりの上限は各プランで異なり、超過分の費用はお客さまのご負担となります。修理対応は必要な部品が手配できる場合に限りです。なお、サービス対象設備の本体交換はサービス対象外です。

*4 ご契約後にお届けする「修理受付センター」を指します。

電気設備の故障トラブルに備える「電気設備修理サービス」が3プランに



■エコノミープラン

スイッチやコンセント、ブレーカーなどの電気設備に加えて、壁裏の配線まで対応。その一方で、ミニマムな対象範囲にすることで、サービス利用料金もお手頃に抑えました。

一括払 7,080 円/年（1か月あたり 590 円）、分割払 620 円/月

■ベーシックプラン

エコノミープランの対象範囲に加えて、家庭用エアコンの故障トラブル（本体買い替えを要する故障は対象外）まで対応。メーカー保証期間を超えたエアコン*5 をご使用されているお客さまにおすすめのプランです。

一括払 14,520 円/年（1か月あたり 1,210 円）、分割払 1,270 円/月

■ワイドプラン

ご要望の多い IH クッキングヒーター*6 や家庭用冷蔵庫を対象に加えた充実のプラン。幅広い故障トラブルに備えたいお客さまにおすすめのプランです。

一括払 17,880 円/年（1か月あたり 1,490 円）、分割払 1,560 円/月

*5 必要な部品が手配できる場合に限りです。 *6 製造年から10年以内。 ※金額はすべて税込です。

<報道関係の方からのお問い合わせ先>

ホームサーブ株式会社 広報 MAIL : pr@homeserve.co.jp

水漏れやつまりなどに備える「水まわり修理サービス」は2プランに



■エコノミープラン

屋内の給排水設備の故障トラブルに特化したお手頃なプラン。
修理1回あたり5万円まで・本サービスのご利用を年2回までとすることでサービス利用料金を抑え、分譲マンションや築浅の戸建て住宅にお住まいのお客さまにおすすめのプランです。
一括払 11,880円/年（1か月あたり 990円）、分割払 1,040円/月

■ベーシックプラン

屋内はもちろん、屋外の給排水設備までしっかりカバーした充実のプランです。家屋から公有地までの給排水管の距離がある築年数が10年以上の戸建て住宅にお住まいのお客さまにおすすめのプランです。
一括払 19,080円/年（1か月あたり 1,590円）、分割払 1,670円/月

※金額はすべて税込です。

サービス概要

サービス名称：九電あんしんサポート ホームサポート

サービス概要：・戸建住宅・集合住宅の設備トラブル発生時の受付から修理までをワンストップでご提供
・修理受付は24時間365日受付
・サービス利用料金は定額制

新プラン：・電気設備修理サービス 3プラン
・水まわり修理サービス 2プラン

サービス利用料金のお支払い方法：口座振替（年一括払のみ）またはクレジットカード払い（年一括払・分割払〔12回〕）

サービス対象：福岡県、佐賀県、長崎県、大分県、熊本県、宮崎県、鹿児島県（一部地域、離島を除きます）
自己所有の戸建て住宅または分譲マンションにお住まいの方

※本サービスは、いわゆる「緊急駆け付けサービス」ではありません。

※本資料で記載している内容は、商品概要を説明したものです。詳しくは「ご契約のしおり（サービス利用規約）」をご確認ください。

少子高齢化・住宅のロングライフ化を取り巻く課題の解決へ

少子高齢化が進む日本において、特に高齢者の住まいや暮らしにまつわる課題が浮き彫りになってきています。住宅も築年数とともに故障トラブルが増え、インターネット調査*7によると築10年を超えた場合、約7割の方が電気設備や水まわりなどの住宅設備の故障トラブル経験があります。私たちは本サービスを通じて、「定額制」ならではの手軽さ・安心を多くのご家庭にお届けしてまいります。

*7 2022年6月ホームサーブ調べ。インターネット全国調査n=7,620人

<報道関係の方からのお問い合わせ先>

ホームサーブ株式会社 広報 MAIL : pr@homeserve.co.jp

サービス提供会社について

「九電あんしんサポート ホームサポート」は、九州電力と提携するホームサーブが提供しています。



 三菱商事のグループ企業です。

会社概要

九州電力

商号：九州電力株式会社

本店所在地：福岡県福岡市中央区渡辺通二丁目1番82号

代表者：代表取締役 社長執行役員 池辺 和弘

事業内容：

- (1) 電気事業 他

設立：昭和26年

HP：<https://www.kyuden.co.jp/>

ホームサーブ

商号：ホームサーブ株式会社

本店所在地：東京都中央区日本橋室町1-2-6 日本橋大栄ビル8F

代表者：代表取締役社長 得永 泰裕

事業内容：

- (1) 生活インフラに関する修繕サービス及びその受託、仲介、斡旋事業
- (2) 生活産業に関する会員制サービスの企画、運営
- (3) 生活産業に関する各種サービスの企画、運営、及びマーケティング、並びにそれらの受託、仲介、斡旋事業
- (4) 通信販売業
- (5) 前各号に付帯関連する一切の事業

設立：2019年

HP：<https://www.homeserve.co.jp/>

暮らしの「困った」に、あたらしい答えを。

私たちは、日々の生活で感じる「こうだったらいいのに」を形にし、
社会の課題を解決しながら、私たち自身も成長する。

これを「CSV (Creating Shared Value = 共創価値)」と呼んでいます。

そんな「誰もが嬉しい」サービスを生み出すことで、みなさまの暮らしに寄り添い、
なくてはならない存在になりたいと考えます。

<報道関係の方からのお問い合わせ先>

ホームサーブ株式会社 広報 MAIL : pr@homeserve.co.jp